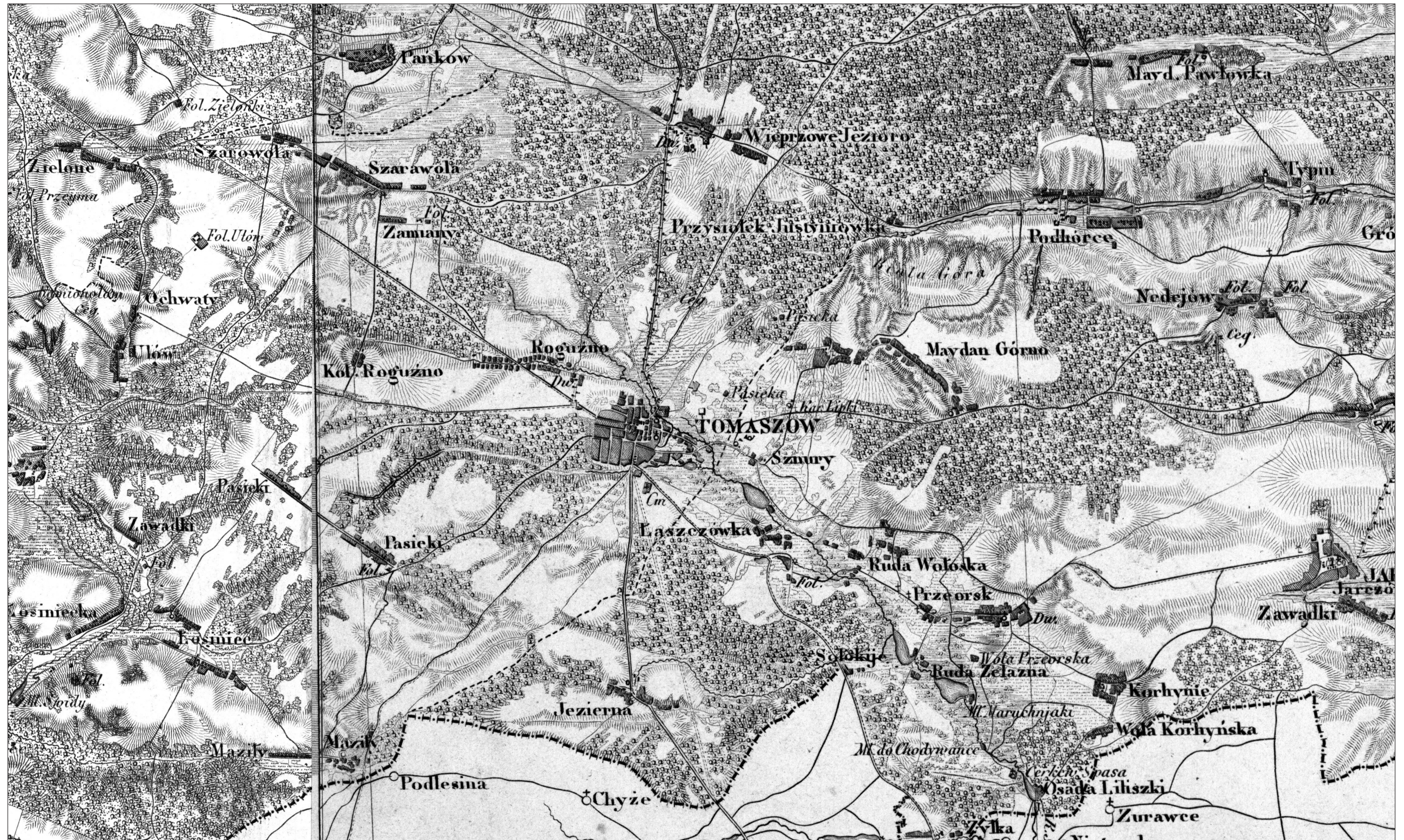


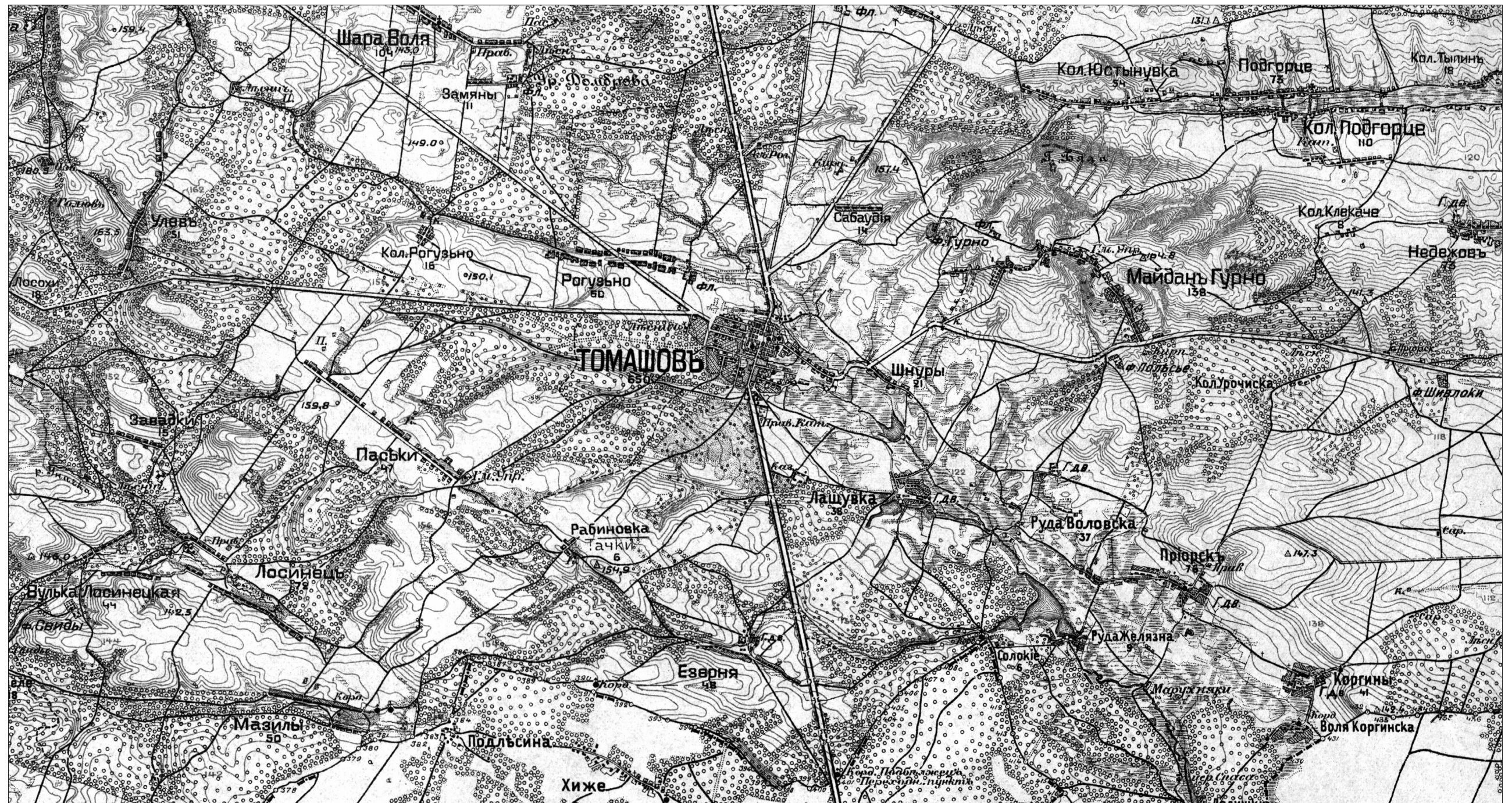
Tereny obecnej Gminy Tomaszów Lubelski na tzw. Mapie Miega z 1779-1783 r. wg www.mapire.eu.



Tereny obecnej Gminy Tomaszów Lubelski na tzw. Mapie Kwatermistrzowskiej z 1843 roku, wg www.mapywig.org.



Tereny obecnej Gminy Tomaszów Lubelski na mapie z 1878 roku wg www.mapywig.org.



Tereny obecnej Gminy Tomaszów Lubelski na mapie z 1914 roku wg www.mapywig.org.



Tereny obecnej Gminy Tomaszów Lubelski na mapie z 1955 roku wg www.mapywig.org.



Współczesna mapa Gminy Tomaszów Lubelski.